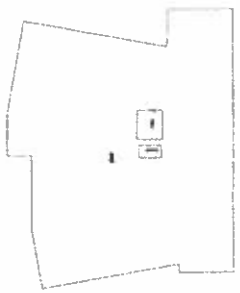
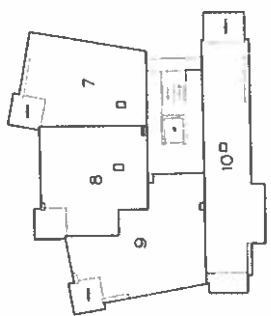




4<sup>e</sup> VERDIEPING SCHAAL 1:200



6<sup>e</sup> VERDIEPING SCHAAL 1:200



2<sup>e</sup> VERDIEPING SCHAAL 1:200



3<sup>e</sup> VERDIEPING SCHAAL 1:200



BEGANE GROND SCHAAL 1:200



1<sup>e</sup> VERDIEPING SCHAAL 1:200



SITUATIESCHETS SCHAAL 1:500

af tekening tekening nr. 23111  
 naar een ontwerp van het architectenbureau  
 gebouwd in het jaar 1931

De Notaris  
 van de gemeente

VOORGENOMEN SPLITTING IN APPARTEMENTSECHTEN I T.M. 17  
 ZOALS AANGEGEVEN OP 1 BLAD  
 GEMEENTE LEMME SECTIE E NR. 2788

TE 21 Juli 1987 D.D. 9. 8. 1987  
 DE NOTARIS

Ulysses van der Horst

*[Handwritten signature]*

Gezinslid van de notaris  
 die op grond van de wet van 1977  
 niet bevoegd is om te officieel  
 te handelen met het met 200 m<sup>2</sup>  
 van het voorgenoemde land

*[Handwritten signature]*

De Notaris  
 van de gemeente  
 van de gemeente