

vg = ventilatie garage; toevoer: 18.17**3 = 54.51dm3/s**0.25= 218 cm2 aan doorlaat in garage deur
 vg = ventilatie garage; afvoer: 18.17**3 = 54.51dm3/s mechanisch (centraalunit).

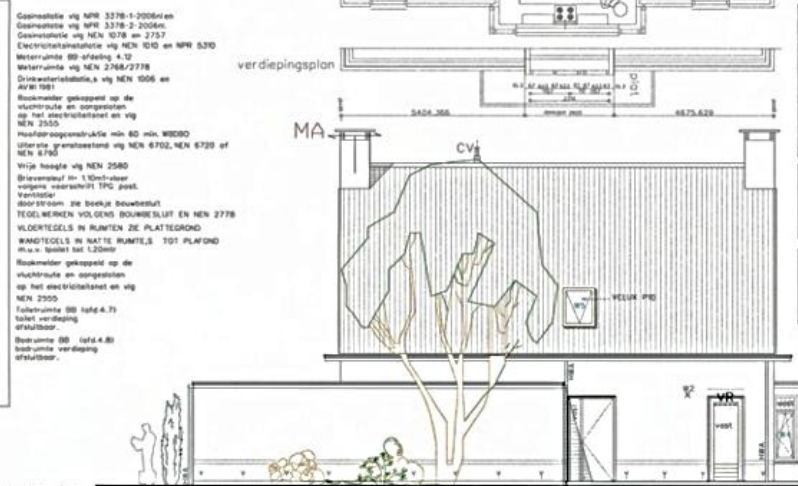
PLATDAK dakkapel:
 EPDM systeem voorschrift aangebracht
 underlayment 18mm
 plafondragers
 Rockwool bouwplaat 231(lambda=0.034):100mm
 rachelwerk 33x47mm
 dampdichte laag
 gipsplaten 15mm
 plafondafwerking stuc-werk

PLATDAK algemeen: Rc-3.79
 EPDM systeem voorschrift aangebracht
 purplaat 100mm
 dampdichte laag
 betonopstort vlg opgaaf vloerleverancier
 Breedplaat vloer
 plafondafwerking stuc-werk

Materiaal en kleuren
 Gevel: baksteen NF wit rood side 20346
 vensterkozijn Al
 vensterkozijn C
 categorie B
 Plaatwerk: Keramisch Monier model 4.4 285-302
 VN bouw gesmeerd

Voorgevel Zijgevel- Rechts Achtergevel

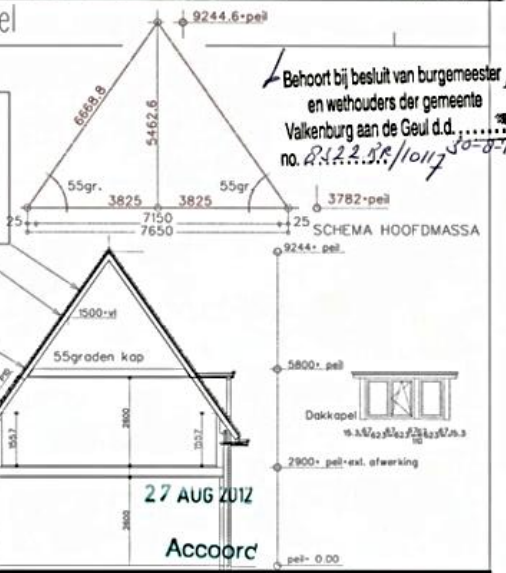
- Voor zover bestemming op een woonfunctie moet het plan voldoen aan de volgende NEN-NORMEN
- Sluizenrastering bedekt in NEN 3215 en NEN 3216
- Bijzage tot brandvoortplanting bedekt in NEN 6065 of NEN 1075
- Energie prestatiecoëfficiënt bedekt in NEN 2916 en NEN 5226
- Factor van temperatuur van binnenruimte bedekt in NEN 2778
- Funderingsmaat bedekt in NEN 6740
- Funderingsvloer betonsplaatbetonbedekt in NEN 6702
- Gevelafsluiting bedekt in NEN 2580
- Hoofdraagconstructie bedekt in NEN 6702 of NEN 6703
- Isolatieslaag voor gevelbedekt in NEN 5077
- Luchtscheidende bedekt in NEN 3215
- Netto-inhoud als bedekt in NEN 2580
- Rookmeter bedekt als in NEN 2555
- Rookproductie als bedekt in NEN 6066
- Stoepplaat bedekt als in NEN 6061
- Uitsteekende gevelbedekt in NEN 6720 of NEN 6730
- Vrije hoogte bedekt als in NEN 2580
- Vuurbestendig als bedekt in NEN 6090
- Waterdichtheid als bedekt in NEN 2778
- Weerstand tegen brandoverlast en brandoverlast als bedekt in NEN 6066
- Weerstand tegen rookoverlast als bedekt in NEN 6075
- Weerstand tegen rookoverlast als bedekt in NEN 6075



KAP hoofdmassa: Rc= 4.0
 pannen Keramisch Monier VH285/302
 Panellaten 34x47mm
 tengels op dakelementen
 damppapier folie
 Dakelementen isobouw simfix 4.0 3/3
 Gordingen volgens statische berekening
 roefvelg volgens statische berekening
 nokgordingen volgens statische berekening 2x
 cob-spannend staal volgens statische berekening
 muurplaatdikte 17x15mm
 bakgoot hout EPDM vlg detail

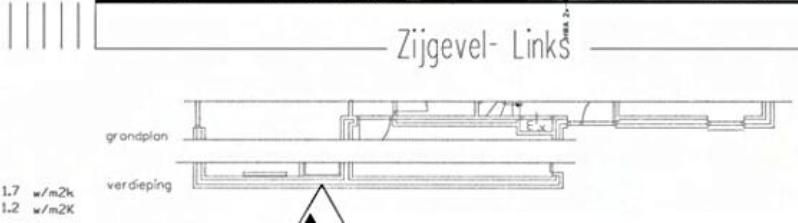
ZOLDERVLOER:
 vloerafwerking volgens opgaaf 50mm
 betonopstort vlg statische berekening leverancier
 Breedplaatvloer vlg opgaaf leverancier
 plafondafwerking stuc-werk

VERDEPINGSVLOER:
 vloerafwerking volgens opgaaf 60mm
 betonopstort vlg statische berekening leverancier
 Breedplaatvloer vlg opgaaf leverancier
 plafondafwerking stuc-werk



Behoort bij besluit van burgemeester en wethouders der gemeente Valkenburg aan de Geul d.d.
 no. 2012.08.1011/20-0-12

- Hellend dak: Rc-4.00
 - Beganegrondvloer Rc- 3.79
 - Spouwmuur-constructie Rc-4.038
 - Spouwmuur-constructie garage-woning Rc-4.038
 - Platdak erker/aanbouw Rc-3.547
 - Platdak Erker: Rc- 3.547
 - Dakkapellen, platdak Rc-2.830
 - Dakkapellen, wanden Rc-2.629
- u-raam = 1.7 w/m2k
 u-glas = 1.2 w/m2k



GRONDVLOER GARAGE
 vloerafwerking vlg bestek
 beton 120mm
 vloer verwerking incl beton 80mm
 vloer verwerking
 wapening ø4-150/150
 beton 100mm
 wapening ø6-150/150mm
 2x120mm EPS-100 hardschuim lambda=0.036
 laag PE folie
 zuivere zandlaag

GRONDVLOER ALGEMEEN: Rc= 3.79
 vloerafwerking volgens opgaaf
 vloer verwerking incl beton 80mm
 vloer verwerking
 wapening ø4-150/150
 beton 100mm
 wapening ø6-150/150mm
 2x120mm EPS-100 hardschuim lambda=0.036
 laag PE folie
 zuivere zandlaag

- VERWARMING -
 - HR Combyketel, zie boekje bouwbesluit
 NT 21 - Natuurlijke toevoer d.m.v. BUVALUX-roosters HR 17 ZR 16.2dm3/s/m1
 MA - mechanische afvoer via centraalunit

Prevo Beheer B.V.
 Boschweg 1 6241 EL, Bunde
 Tel: +31 (0)43 3640080 Fax: +31 (0)43 3380375
 e.v.k. Zelf-Limburg 19878960, Rabobank 11.78.06.420
 E-mail: jhb@prevo.nl

TEKENING N° PR-08.01
 DATUM 20.12.2008

OPDRACHTGEVER P & D Projects b.v.
 Rijksweg 31
 6325 AA Berg & Terbijt

AANPASSINGS-KLEUR
 SITUATIE Valkenburg a/d/Geul zie situatietekening
 BLAD N° K3-B-2.5
 school: 1A100 getekend jib
 WIJZIGINGEN
 16.02.2009
 21.02.2011