

Berekening waterberging

Aan dakoppervlakte

Kap won. 171.56 m²
 Platdak won. 55.04 m²
 Platdak uitbouwen 7.06 m²

233.66m² → 233.66 m²

Aan straatwerk:

Terras achter 26.94m²
 inrit 64.56m²

subtotaal- 91.50m² — 91.50m²

TOTAAL OPPERVLAK= 325.16m² x 42.9cm²/m² geeft -
 13.95m³ aan GRINDKOFFER

infiltratie schoonriolering op eigen terrein

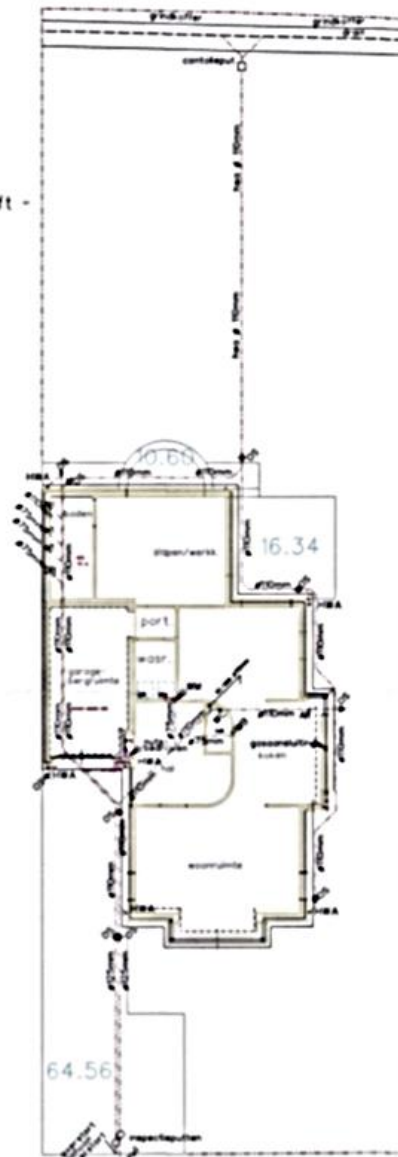
- Stankafsluiter bij HWA
- - - Riolering schoon kunststof ra7037
- - - Riolering vuil, kunststof ra8023

HWA afvoeren voorzien van bladafscheiders tevens overstort 20 cm boven het maaiveld met sifon

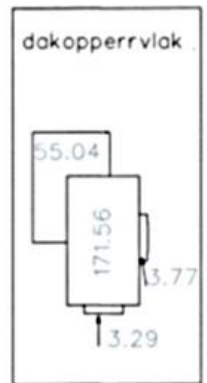
Riolering volgens NEN 3215 en NPR 3216 min. 60cm gronddekking

WONING k-3-

Grindkoffer=15.40x1.00x0.906=13.95m³ VOLDOET



Schoonriolering school 1A200



Schoonwaterberging

Kleinstraat Berg & Terblijt, KAVEL-3-
 Gemeente Valkenburg aan de Geul
 Sectie:
 nummer:

Behoort bij besluit van burgemeester
 en wethouders der gemeente
 Valkenburg aan de Geul d.d. 14-08-12
 no. RR.22.02/10117

WWW.bouwkundigadviesbureau.nl

P & D Projects b.v.
 Rijksweg 31
 6325 AA Berg & Terblijt
 BESTEMMINGSPLAN- KLEINSTRAAT, Berg&Terblijt
 Bestektekening Schoonwaterberging o/d Kleinstraat, KAVEL-3

TEK:
 -PR-08.01-K-3-HWA

School: 1A200
 Getekend: JB
 DATUM: 06.02.2009